

# SWE 60UF

MINI-SIZED EXCAVATOR



**SUNWARD INTELLIGENT EQUIPMENT CO.,LTD.**

Add: Sunward Industrial Park, No. 1335 Liangtang Road (E), Xingsha, Changsha, Hunan, China

Tel: +86 731 8640 7779 E-mail: [marketing@sunward.cc](mailto:marketing@sunward.cc)

Web: [www.sunward.com.cn](http://www.sunward.com.cn)

**SUNWARD EUROPE HEAVY INDUSTRY N.V**

Add: Nijverheidsark 3,3580

Beringen, Belgium

Tel: (0032-011)434666

E\_mail: [eu@sunward.cc](mailto:eu@sunward.cc)

Please read the manual book and maintenance book before operation, changes are periodically added to the information, and Sunward may change the products or services described in this book at any time without announcement. All rights of this manual book reserve to Sunward. SUNWARD Internal Use Only

SWE 2020-06

**Engine Power: 36 kw**  
**Machine Weight: 5,700 kg**  
**Bucket Capacity: 0.18~0.26 m<sup>3</sup>**

**Polyvalente, efficace avec  
en plus un beau visuel**



### **Compacte et polyvalente**

La combinaison du « Zéro déport » avec le déport pied de flèche est conçue pour les endroits étroits ou les accès difficiles.



### **Lignes hydrauliques**

La pelle est équipée de série de la ligne brise roche, de la ligne hydraulique auxiliaire avec commande proportionnelle (option) ainsi que de la ligne hydraulique pour attache rapide. La machine s'adapte aux divers équipements qui existent aujourd'hui sur le marché.





## Environnement de travail confortable et spacieux

### Siège à suspension réglable

Siège à suspension réglable en fonction du poids de l'opérateur. Espace ergonomique pour réduire la fatigue de l'utilisateur.



### Environnement de travail confortable

La cabine est spacieuse. Le pare-brise et la vitre de toit permettent d'augmenter la visibilité.



### Espace de conduite sécurisée

Cabine conforme aux normes de sécurité de Fops/Tops, la protection de cabine est équipée de série. Cela protège de manière optimale la sécurité de l'opérateur.



### Commande proportionnelle

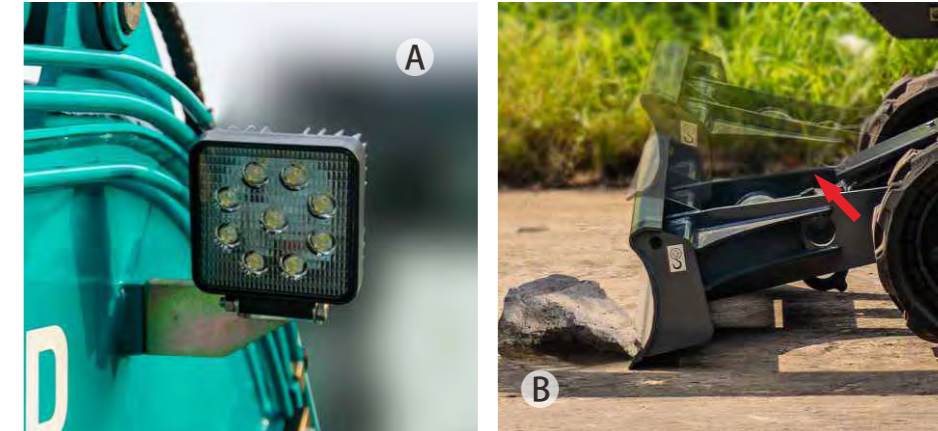
De série, la ligne hydraulique auxiliaire est équipée de la commande proportionnelle. L'utilisation de cette ligne permettra avec des outils spécifiques tels qu'une pince de tri d'avoir une précision exceptionnelle.



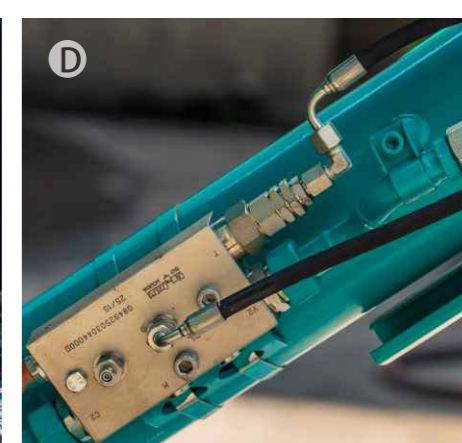
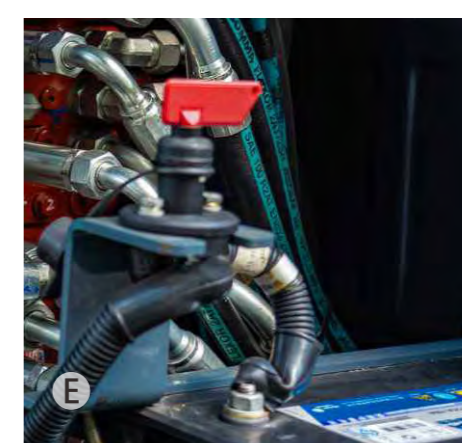
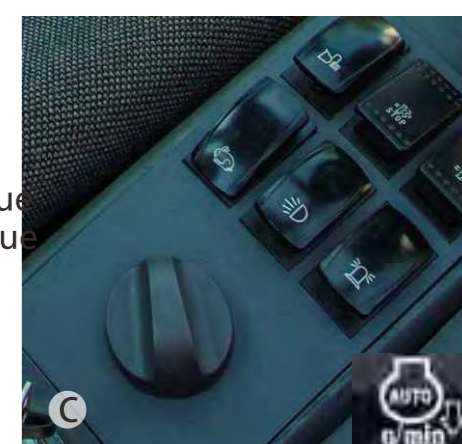
### Cabine insonorisée

Les ouvertures sont équipées de joints pour réduire au maximum le bruit dans l'habitacle. L'opérateur bénéficie d'un environnement de travail confortable et peu bruyant.

Configuration haut de gamme  
Facilité d'utilisation



- A Phares à LED
- B Lame flottante
- C Accélérateur électronique  
Accélérateur automatique
- D Coupe batterie
- E Clapets de sécurité  
(flèche et balancier)



Excellent flat ground micro-control performance

### Moteur puissant : KUBOTA

Il correspond aux dernières générations de moteur avec sa certification stage V conforme au marché Européen. Son utilisation à bas régime permet une réduction de la consommation en carburant. Ainsi, il fournit à la machine une puissance nécessaire pour minimiser l'impact sur l'environnement.



### Color dashboard

L'écran tactile 7 pouces vous donne accès à l'ensemble des informations de la machine : Rapport journalier de travail / Indicateur des intervalles d'entretien / Tour moteur / Heure / Niveau de carburant / code défaut / etc.

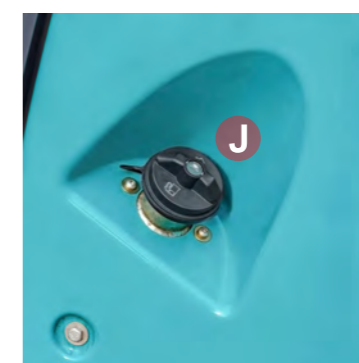
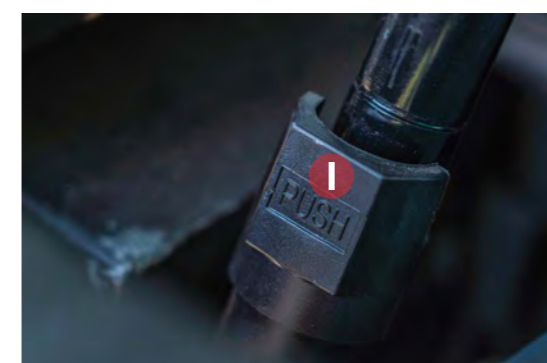
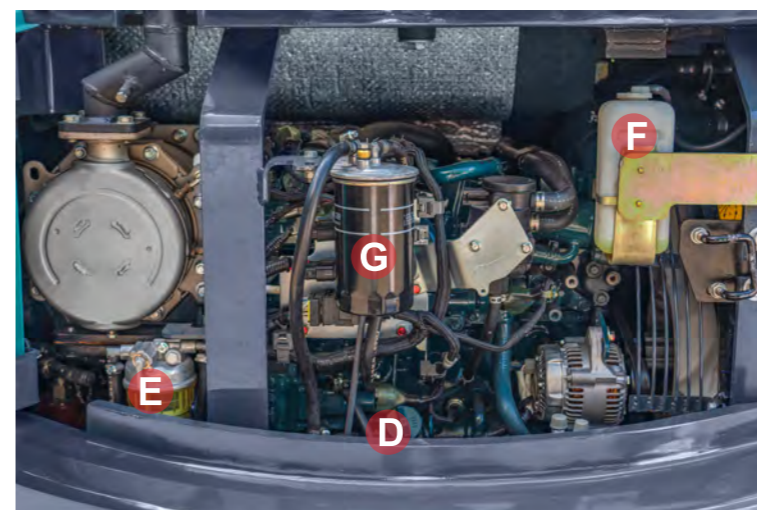
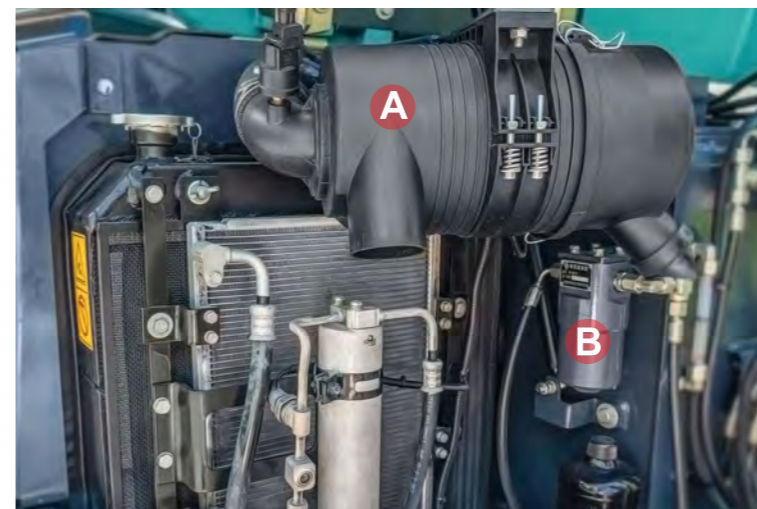


## Entretien et service accessibles



### Entretien simplifié

Les éléments de filtre à air, de filtre à huile moteur, de séparateur huile-eau, de filtre à carburant et de réservoir d'eau auxiliaire sont facilement accessibles grâce aux capots situés à l'arrière et sur le côté. La maintenance est facilitée.



- A** Filtre à air
- B** Filtre de la vanne pilote
- C** Filtre à huile moteur
- D** Filtre à l'huile moteur
- E** Séparateur huile / eau
- F** Réservoir d'expansion
- G** Filtre à carburant
- H** Filtre à air
- I** Mécanisme d'arrêt pneumatique
- J** Bouchon de remplissage de carburant

# Caractéristiques

Les équipements standards et en option se différencient en fonction de différents pays, pour plus de détails, nous contacter.

## Moteur

|                            |   |
|----------------------------|---|
| Filtre à huile moteur      | ● |
| Filtre à carburant         | ● |
| Séparateur huile / eau     | ● |
| Filtre à air               | ● |
| Radiateur                  | ● |
| Alternateur                | ● |
| Réservoir d'expansion      | ● |
| Pompe électronique à huile | ● |
| Silencieux                 | ● |

## Système hydraulique

|   |   |
|---|---|
| Commande du guidage hydraulique               | ● |
| Frein de stationnement de rotation            | ● |
| Frein de stationnement de marche              | ● |
| Système de marche à deux vitesses             | ● |
| Système de changement de vitesses automatique | ○ |
| Levier à proportion électrique et hydraulique | ● |
| Clapet securite sur la fleche                 | ● |
| Clapet securite sur le balancier              | ○ |
| Clapet securite sur la lame                   | ○ |

## Lumière

|                                |   |
|--------------------------------|---|
| Phare de travail sur la flèche | ● |
| Phare de travail sur cabine    | ● |
| Gyrophare à LED                | ● |

## Cabine

|  |   |
|--|---|
| Radio AM/FM                              | ● |
| Porte gobelet                            | ● |
| Siège à suspension mécanique             | ● |
| Chauffage                                | ● |
| Système de démarrage du moteur en neutre | ● |
| Ceinture de sécurité retractable         | ● |
| Cabine FOPS/TOPS                         | ● |
| Cabine ouverte FOPS/TOPS                 | ○ |
| Lave-glace et essuie-glace               | ● |

## Rétroviseur gauche et droit

|  |   |
|--|---|
| Allume-cigare                                      | ● |
| Dispositif de protection de sécurité du pare-brise | ○ |

## Dispositif de service avant

|                                  |   |
|----------------------------------|---|
| Godet à largeur de 300 mm        | ○ |
| Godet à largeur de 680 mm        | ● |
| Godet à largeur de 1500 mm       | ○ |
| Flèche à longueur 1600mm         | ● |
| Balancier long à longueur 1850mm | ○ |

## Ligne brise roche

|                                |   |
|--------------------------------|---|
| Ligne brise roche              | ● |
| Ligne auxiliaire               | ● |
| Ligne hyd. pour attache rapide | ○ |

## Composants du châssis

|                              |   |
|------------------------------|---|
| Chenille en caoutchouc 400mm | ● |
| Chenille métallique 400mm    | ○ |

● Équipement standard ○ Équipement optionnel

## Paramètres techniques de SWE60UF

| Dimension Transport (L x W x H)                |   | mm  | 5500X1980X2550    |
|--|---|---|-------------------|
| Dimensions                                     | A Empattement                             | mm  | 1965              |
|  | B Longueur des chenilles                  | mm  | 2490              |
|  | C Garde au sol de la tourelle             | mm  | 640               |
|  | D Deport de la tourelle                   | mm  | 1050              |
|  | E Largeur du châssis                      | mm  | 1980              |
|  | F Largeur des chenilles                   | mm  | 400               |
|  | G Garde au sol du châssis                 | mm  | 330               |
|  | H Hauteur des chenilles                   | mm  | 575               |
|  | I Longueur HT                             | mm  | 5500              |
|  | J Hauteur HT                              | mm  | 2550              |
|  | K Lageur de la tourelle                   | mm  | 1845              |
| Performance de déblaiement                     | a Hauteur maxi de déblaiement             | mm  | 5610              |
|  | b Hauteur maxi de déchargement            | mm  | 3950              |
|  | c Profondeur maxi de déblaiement          | mm  | 3710              |
|  | d Profondeur maxi de déblaiement vertical | mm  | 3199              |
|  | e Rayon maxi de déblaiement               | mm  | 6235              |
|  | f Rayon maxi de déblaiement               | mm  | 6105              |
|  | g Hauteur de levage (haut)                | mm  | 445               |
|  | h Hauteur de levage (bas)                 | mm  | 400               |
|  | i Rayon mini de rotation                  | mm  | 2475              |
|  | Dimension de la lame LargeurX Hauteur     |   | mm                |
| Poids en ordre de marche                       | Chenille en caoutchouc                    | kg  | 5700              |
|  | Chenille en caoutchouc                    | kg  | 5770              |
| Volume du godet standard                       |   | m3  | 0.18              |
| Force maxi de déblaiement (godet)(ISO)         |   | kN  | 46.8              |
| Force maxi de déblaiement (tige du godet)(ISO) |   | kN  | 31.1              |
| Force de traction max                          |   | kN  | 48.9              |
| Angle de deflexion:                            |   | °   | R50/L70           |
| Vitesse (haute/basse)                          |   | km/h  | 4.07/2.43         |
| Capacité de gravissement                       |   | °   | 35                |
| Ratio de tension de mise à terre               |   | kPa   | 33.87             |
| Vitesse de rotation                            |   | rpm   | 9.4               |
| Moteur   | Marque                                    | KUBOTA  |                   |
|  | Modèle                                    | V2607-DI-T-ET21                                     |                   |
|  | Type                                      | Refroidissement par eau à 4 impactes et 4 cylindres |                   |
|  | Cylindrée totale                          | L   | 2.615             |
|  | Puissance nominale de sortie              | kW/rpm  | 36.5/2000 36/2000 |
| Volume du réservoir de carburant               |   | L   | 70                |
| Pompe principale hydraulique                   | Type                                      | 2 pompes à poigneur variable, 1 pompe à pignon      |                   |
|  | Débit                                     | L/min   | 2x59+42           |
| Pression                                       |   | MPa   | 2 x 24.5 + 21     |
| Volume du réservoir du circuit hydraulique     |   | L   | 70                |

## Abaques de charges:

| Hauteur du Rayon du point d'élevation | Rayon du point d'élevation(MAX) |                   | Rayon du point d'élevation(5.0m) |                   | Rayon du point d'élevation(4.0m) |                   | Rayon du point d'élevation(3.0m) |                   |
|---------------------------------------|---------------------------------|-------------------|----------------------------------|-------------------|----------------------------------|-------------------|----------------------------------|-------------------|
|                                       | Avant (kg)                      | Sens latéral (kg) | Avant (kg)                       | Sens latéral (kg) | Avant (kg)                       | Sens latéral (kg) | Avant (kg)                       | Sens latéral (kg) |
| 4.0                                   | 885.40*                         | 837.50*           | —                                | —                 | 842.30*                          | 861.40*           | —                                | —                 |
| 3.0                                   | 866.20*                         | 581.70            | —                                | —                 | 885.40*                          | 871.00*           | —                                | —                 |
| 2.0                                   | 832.70*                         | 486.80            | —                                | —                 | 981.10*                          | 697.20            | 1316.10*                         | 1301.70*          |
| 1.0                                   | 890.20*                         | 449.70            | 918.90*                          | 474.50            | 1115.10*                         | 631.20            | 1703.70*                         | 969.50            |
| 0.0                                   | 1186.90*                        | 585.80            | 1196.40*                         | 614.70            | 1483.60*                         | 750.90            | 1971.70*                         | 1043.80           |
| -1.0                                  | 1172.50*                        | 614.70            | —                                | —                 | 1182.10*                         | 639.50            | 1617.60*                         | 837.50            |
| -2.0                                  | 713.10*                         | 833.40            | —                                | —                 | 713.10*                          | 833.40            | 1397.40*                         | 915.90            |

Remarques :

- 1) La charge avec \* est limitée par la capacité hydraulique et basée sur ISO 10567. Les charges évaluées ne dépassent pas 87% de la capacité hydraulique.
- 2) La charge sans \* est limitée par la charge de basculement et basée sur ISO 10567. Les charges évaluées ne dépassent pas 75% de la capacité de basculement.
- 3) Le godet, le crochet, l'élingue et les autres accessoires de levage de la pelle ne sont pas inclus dans ce tableau.

